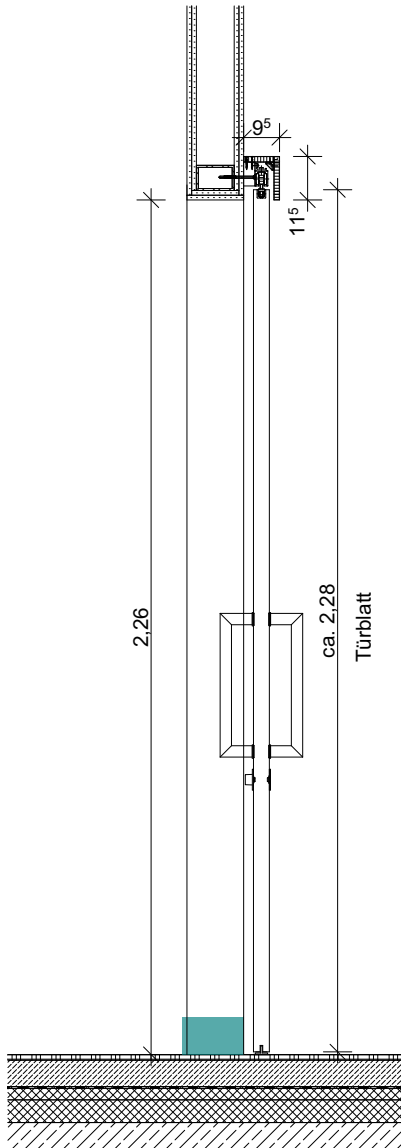
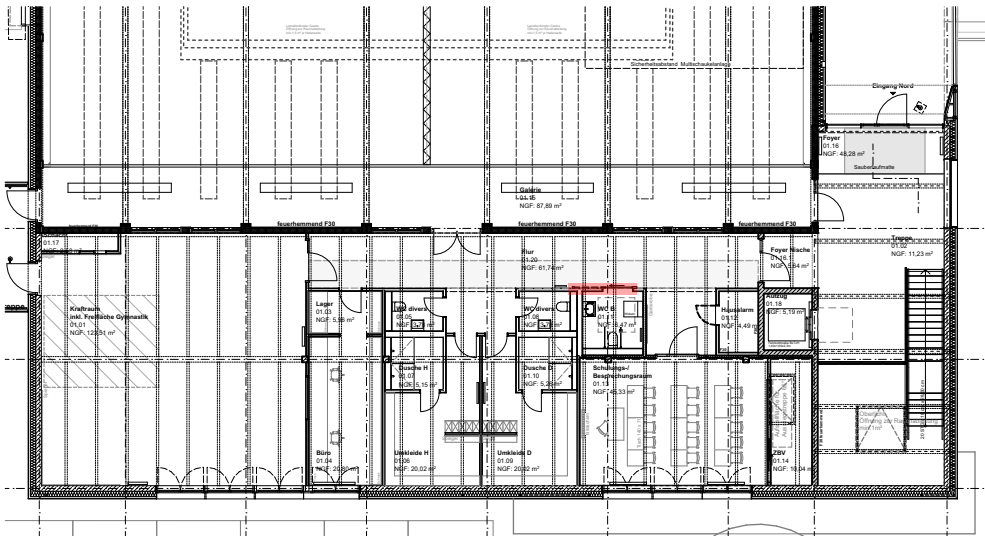


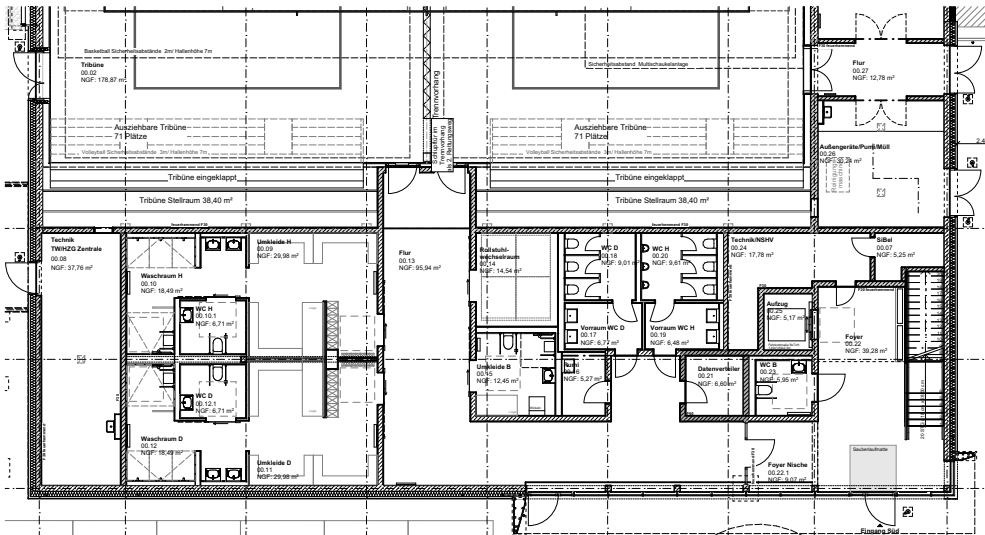
Ansicht M1:20



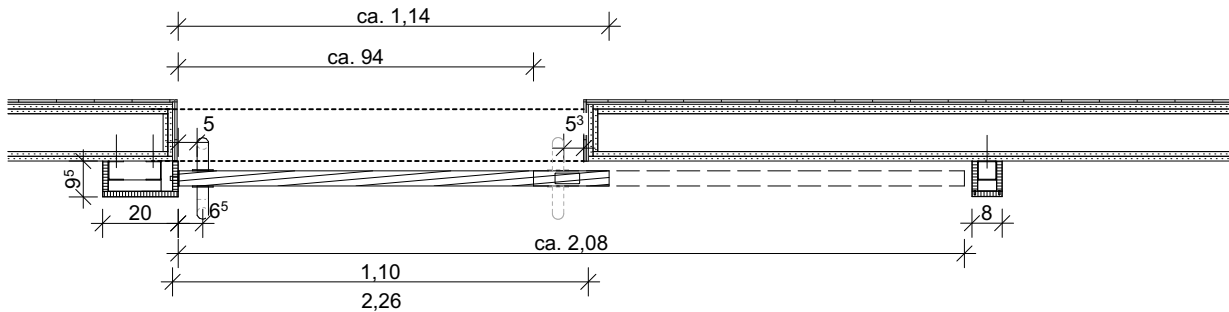
Schnitt vertikal M1:20



Übersicht Obergeschoss



Übersicht Erdgeschoss



Holzleiste für Anschlag
Schiebetür,
mit Schließblech

Schnitt horizontal M1:20

Schiebetür einflügelig, Trockenbauwand 1.OG, WC barrierefrei:

Schiebetürbeschlag Wandmontage u. Holztürblatt,
Befestigung an Trockenbauwand,
Führungsschiene hinter Holzverkleidung oben, barrierefreie
Ausführung, Dekor Holz, Struktur und Farbe nach Wahl des AG,
Griffstangengarnitur, mit PZ-Schließung oder WC-Schließung,
lichte Durchgangsbreite min. 0,90 m

TU.I.OG.004-01

±0,00 = 120,80 m üNN = OKFFB EG

Alle Höhenangaben beziehen sich auf Oberkante Fertigfußboden. Sämtliche Maße sind eigenverantwortlich am Bau zu prüfen. Unstimmigkeiten sind vor Bauausführung mit den Planungsbüros zu klären.

Index	Bemerkung / Änderung	Datum	gez.
	Änderungen		

Planung:



Staatliches
Baumanagement
Braunschweig

An der Martinikirche 7
38100 Braunschweig

Ostfalia Hochschule f. angewandte Wissenschaften

Am Exer 5, 38302 Wolfenbüttel

WBU7031 - 01

HHV-Nr.: 11080-E9-0001

Neubau Sport- und Bewegungshalle

Hochbau
Innentüren Schiebetür Trockenbau 1.OG

Ausführungsplanung

Datum: 06.02.2026

Plan-Nr.: B-_5A-D-27114_00

Index: 00

Maßstab: 1:20

Blatt-Gr.: 420 x 297